

## Regierungspräsidium Freiburg

### - Referat 54.1 -

Datum: 09.07.2018

Az.: 54.1-8826.12/07 (2018-07-06 AV Auswirkung SEV Höllentalbahn auf DTV(sNFz).docx)

Bearbeiter: Jessica Herbrich

Durchwahl: 0761 208-2077

### Aktenvermerk

Zu prüfen war, welche Auswirkungen der Schienenersatzverkehr der Höllentalbahn auf den DTV(sNFz) in der Schwarzwaldstraße in der ersten Jahreshälfte 2018 hat. Dazu wurden bei der LUBW die Verkehrsstärken in Freiburg auf der Schwarzwaldstraße abgefragt. Die Auswertung dieser Daten (Jahreswerte) sind in folgender Tabelle enthalten:

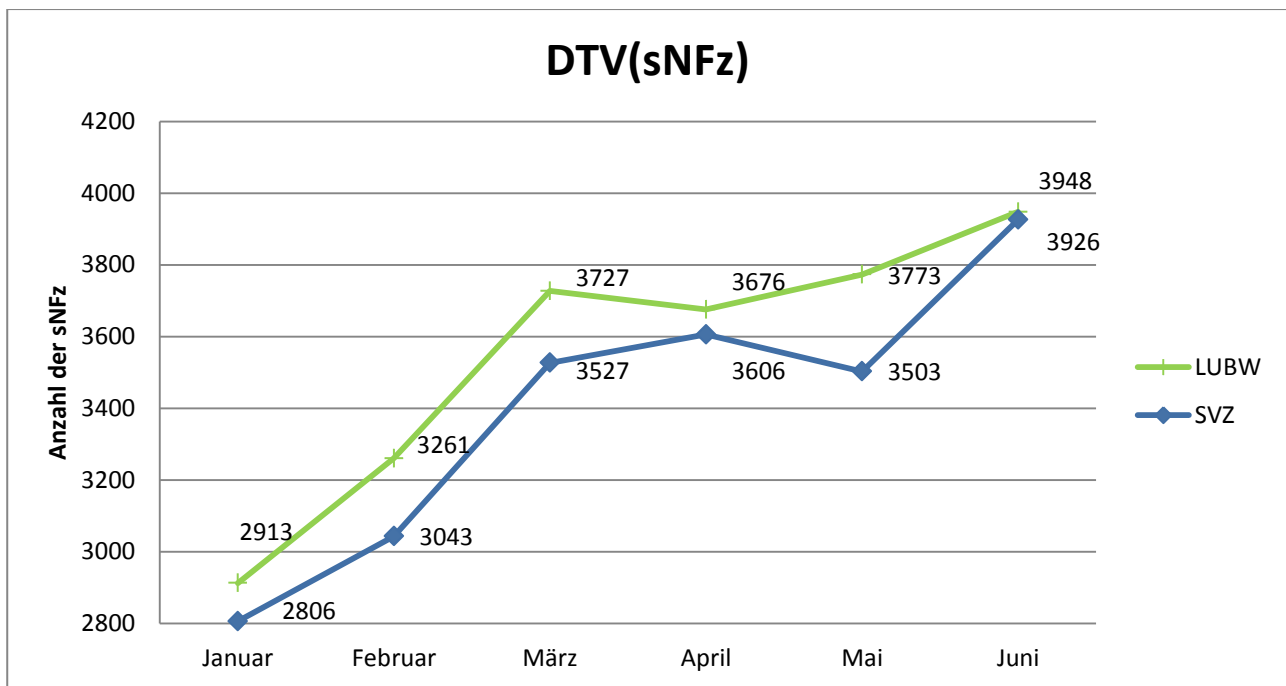
Freiburg Schwarzwaldstraße	Alle Fahrspuren			
	Pkw	INFz	sNFz	DTV
Mittelwerte 2018 (01-06)	48066	1954	3541	53562
Mittelwerte 2017	48720	1980	3200	53900
Mittelwerte 2016	48440	1990	3140	53600
Mittelwerte 2015 ***	49020	2020	2970	54000
Mittelwerte 2014 ***	48920	2170	2970	54200
Mittelwerte 2013	46720	2100	2920	51700
Mittelwerte 2012	48560	2010	2850	53400
Mittelwerte 2011	48970	1980	2850	53800
Mittelwerte 2010	49010	2160	2630	53800
Mittelwerte 2009	49450	2600	2850	54900
Mittelwerte 2008	48200	3200	3000	54400
Mittelwerte 2007 *			3400	3400
Differenz 2018 zu 2017	-654	-26	341	-338
Änderung 2018 zu 2017	-1%	-1%	11%	-1%
Differenz 2015 zu 2014	100	-150	0	-200
Änderung 2015 zu 2014 [%]	0,2%	-6,9%	0,0%	-0,4%

Anmerkung: Der Mittelwert für das Jahr 2018 bezieht sich nur auf das erste Halbjahr!

Die Auswertung ergab, dass im Vergleich zum Jahr 2017 im ersten Halbjahr 2018 durchschnittlich täglich 341 sNFz mehr die Schwarzwaldstraße passieren.

Der Anteil des DTV(sNFz) bezogen auf die jeweiligen Monatsmittelwerte 2018 ist der folgenden Tabelle zu entnehmen:

Monat	Januar	Februar	März	April	Mai	Juni
Mittelwert	2913	3261	3727	3676	3773	3948
Abweichung vom Halbjahresmittelwert (3541 Stk.)	-628	-280	+186	+135	+232	+407
Werte der Straßenverkehrszentrale BW	2806	3043	3527	3606	3503	



Seit dem 01.03.2018 verkehrt wegen der Sperrung der Höllentalbahn Schienenersatzverkehr zwischen Freiburg und Neustadt bzw. Kirchzarten via Schwarzwaldstraße (bis voraussichtlich zum 31.10.2018). Die Auswertung des Fahrplans des Schienenersatzverkehrs ergab, dass pro Tag zwischen 456 bis 514 Busse die Schwarzwaldstraße passieren.

Route	Anzahl pro Werktag (Mo-Fr)	Anzahl pro Samstag	Anzahl pro Sonntag
Freiburg -> Neustadt	67	61	61
Neustadt -> Freiburg	71	58	59
Freiburg -> Kirchzarten	60	58	58
Kirchzarten -> Freiburg	60	51	52
Gesamt	258	228	230
2 Busse pro Fahrt <sup>1</sup>	<b>514</b>	<b>456</b>	<b>460</b>

<sup>1</sup> Insgesamt setzt die Südbadenbus AG (SBG) 40 Gelenkbusse auf den Strecken ein. Zu den Hauptverkehrszeiten werden die Kapazitäten entsprechend angepasst. Es stehen immer mindestens zwei Busse zur Verfügung ([https://www.rvf.de/fileadmin/user\\_upload/news/faq\\_sev-ho\\_llental\\_2018\\_final.pdf](https://www.rvf.de/fileadmin/user_upload/news/faq_sev-ho_llental_2018_final.pdf))

Der Anstieg des DTV(sNFz) (erfasst durch die LUBW; grüne Linie) spiegelt sich ebenso in der Verkehrszählung der Straßenverkehrszentrale am Messpunkt Freiburg-Osttunnel wider (blaue Linie).

**Eine überschlägige Prognose ergibt eine daraus resultierende Zusatzbelastung der NO<sub>2</sub>-Jahresimmission von ca. 1,6 µg/m<sup>3</sup> (gerundet auf 2 µg/m<sup>3</sup>).**

gez. Herbrich

Ergänzungen vom 10.09.18, Heb: Aktualisierung der Werte; 3926 sNFz im Juni 2018  
Auswertung zum Jahresverlauf 2017- Mitte 2018:

